

25. Fachgespräch SMART CITY Forum, 15.03.2022



SMART CITY EICHENZELL

MITEINANDER • NACHHALTIG • GEMEINWOHLORIENTIERT • SMART

12.40 Uhr: Werkstattbericht Smart City

Vortrag zum Pilotprojekt
„Intelligente Straßenbeleuchtung“

Johannes Rothmund
Bürgermeister Smart City Eichenzell



Smart City Eichenzell

- Eichenzell ist seit 2020 Modellprojekt Smart City
- Gefördert durch **BMWSB** (Bundesministerium für Wohnen, Stadtentwicklung und Bauwesen) und **KfW**
- Projektlaufzeit von 7 Jahren – bis 31.08.2027
- aktuell in der **Konzeptionsphase** die in einer **Smart City Strategie** beschrieben wird
- in der **Umsetzungsphase** werden innerhalb von fünf Jahren die Projekte realisiert
- Projektende 31.08.2027



EICHENZELLER VISION:

Die Gemeinde Eichenzell versteht sich als cleveres Dorf, das den Menschen und seine Bedürfnisse stets in den Mittelpunkt stellt. Unter dem Einsatz von digitalen Hilfsmittel hat Smart City sich zum Ziel gesetzt den Alltag der Eichenzeller:innen zu erleichtern und somit die Lebensqualität zu verbessern. Unser Handeln ist fortwährend von Nachhaltigkeit, Effizienz und Ressourcenschonung geprägt.

Handlungsfeld „Umwelt und Energie“

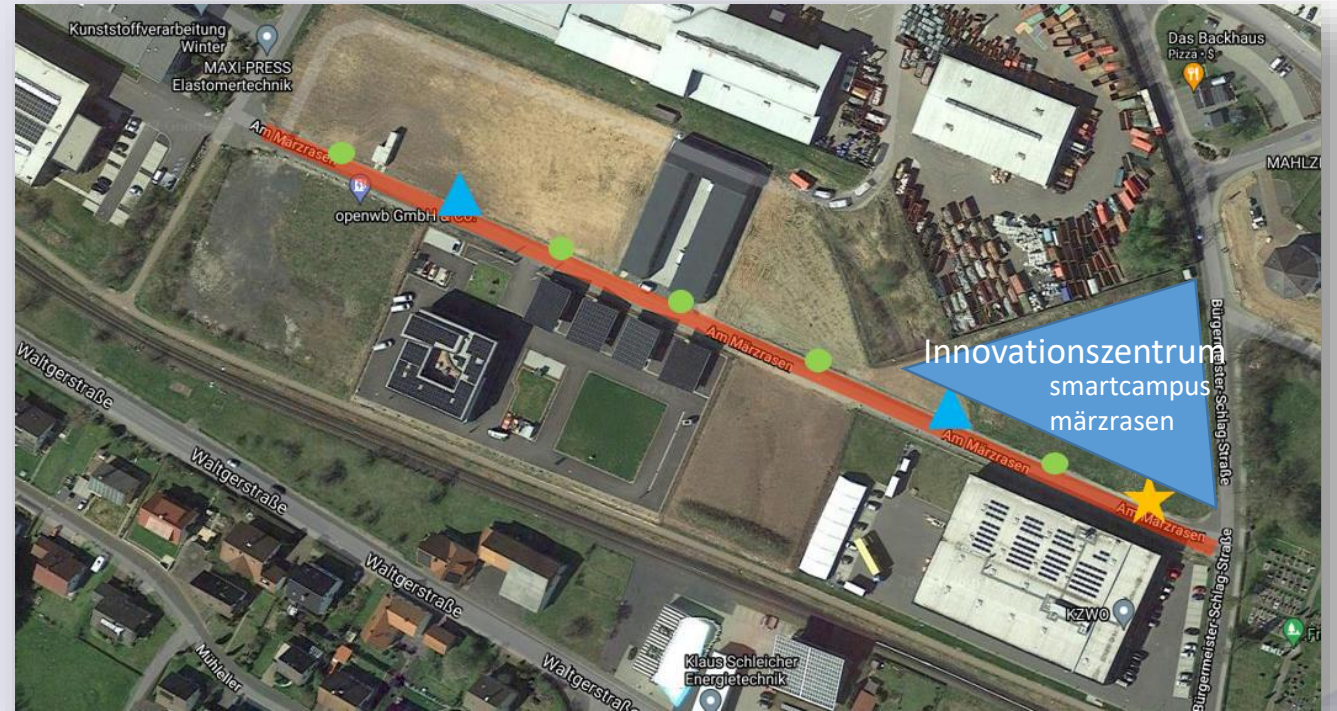
Ziele:

- Aktive Betreuung von Maßnahmen zum Klimaschutz im Sinne der Klimakommunen des Landes Hessen
- Anforderungen des Sterneparks Rhön unterstützen und die Lichtverschmutzung reduzieren
- Nachhaltiger und effizienter Einsatz von Ressourcen
- Echtzeitdaten generieren, um frühzeitig Gefahren zu erkennen und präventive Handlungen einzuleiten



Umsetzung

- ● = Standard-Leuchte
- ▲ = BroadBand-Leuchte
- ★ = Smart Pole
- Neue Möglichkeiten durch Dauerstrom- und Glasfaseranbindung der Leuchten
- Aufbau einer virtuellen Glasfaser
- Erste Umsetzung u.a. in zwei Straßen des Industriegebiets
- Einrichtung einer Teststraße Am Märzrasen



Ermöglicht weitere innovative Pilotprojekte im Bereich IoT und Sensorik

Der Smart Pole bietet die Infrastruktur für IoT-Anwendungen

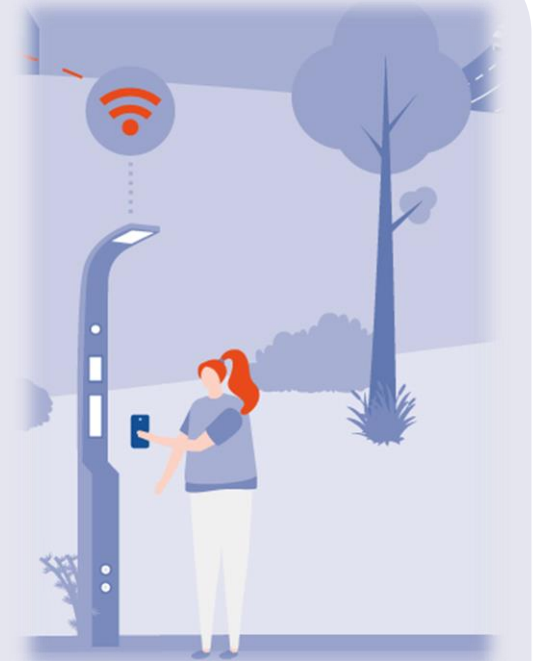
Es ist die Anbringung von Sensorik zur folgenden Anwendung vorgesehen:

- Verkehrszählungen
- Objekterkennung zur Lichtsteuerung
- Geschwindigkeitsmessungen
- Parkraummanagement
- Überprüfung von E-Ladestellen
- Erkennung von KFZ-Kennzeichen → LKW-Verkehrssteuerung
- Erfassung Beschaffenheit & Temperatur des Asphalt
- Erfassung von Umweltdaten (Temperatur, Niederschlag, CO₂ , Feinstaub, etc.)

Straßenlaternen gibt es fast überall und bieten sich an um Sensorik zu installieren

Was wir uns von dem Projekt erhoffen:

- **Kurzfristig:** Pilotprojekt um Erkenntnisse zu gewinnen, die in die Umsetzungsphase (ab September 2022) mitgenommen werden
- **Langfristig:** Umrüstung weiterer Straßenlaternen in der gesamten Gemeinde
- Adaptives Licht = effiziente Ressourcennutzung
- Schaffung innovativer Infrastrukturen
- Modellprojekt für Deutschland sein
- Erfahrungen an andere Städte und Kommunen weitergeben
- Synergieeffekte ermöglichen



Smart City Eichenzell überzeugt durch neue technologische Ansätze, die erstmalig in Deutschland umgesetzt werden können – Stichwort: virtuelle Glasfaser

Kontakt

Johannes Rothmund
Bürgermeister



Telefon: 06659 / 9 79 21
Telefax: 06659 / 9 79 921
johannes.rothmund@eichenzell.de

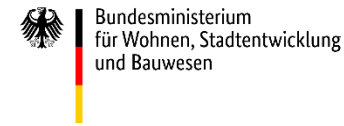
Schlossgasse 4
36124 Eichenzell
www.eichenzell.de



Gerne berichten wir Ihnen
ab Herbst von den ersten
Erkenntnissen aus der
Umsetzung unserer
intelligenten
Straßenbeleuchtung.



Gefördert durch:



aufgrund eines Beschlusses
des Deutschen Bundestages

Gefördert durch:

